



飲物

生ビール(中)	500円+税	ノンアルコールビール	350円+税
(小)	250円+税	ノンアルコール	
瓶ビール(中)	500円+税	チューハイ[ライム・青りんご・梅]	350円+税
(地酒 千代むすび)	[一合] 400円+税	コーラ	オレンジジュース
日本酒	[二合] 750円+税	コーヒー(H/I)	紅茶(H/I) <small>(※アイスコーヒー/アイスティーは夏季限定です)</small>
芋焼酎 [水/湯]	400円+税	ウーロン茶	各 200円+税
[ロック]	500円+税	雪見大福アイス	200円+税
麦焼酎 [水/湯]	400円+税	 白のコーラ[夏季]	300円+税
[ロック]	500円+税		
ハイボール	450円+税		
チューハイ[ライム・青りんご・梅]	450円+税		
ウーロンハイ	450円+税		

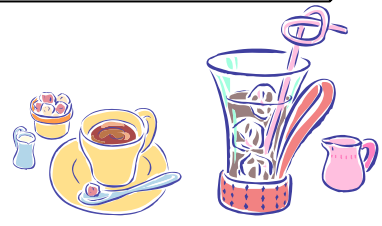
コーラ オレンジジュース
 コーヒー(H/I) 紅茶(H/I) (※アイスコーヒー/アイスティーは夏季限定です)
 ウーロン茶 各 200円+税

雪見大福アイス 200円+税
 白のコーラ[夏季] 300円+税

<平日のみ>
 アFTER-コーヒー(H/I) (※アイスコーヒー/アイスティーは夏季限定です)
 AFTER-紅茶(H/I) 各 100円+税

一品

※旬の一品・刺身は
 黒板に貼ってあります



枝豆	200円+税	天盛	1,000円+税
冷奴[夏季]	200円+税	刺盛	1,500円+税
ピリ辛じゃこ奴[夏季]	300円+税	単品 刺身	各 700円+税
エビフライ(2本)	400円+税	[ハマチ/タイ/イカ/甘エビ]	
カキフライ(2個)[冬季]	400円+税	グリーンサラダ	400円+税
手羽先(1本)	150円+税	海鮮サラダ	700円+税
フライドポテト	200円+税	スルメ糍漬け	300円+税
鶏唐揚	500円+税		
スルメ唐揚	300円+税		
おいしいウィナーソーセージ			
盛合せ(6種)	700円+税		

御食事処 **さかゑや**
 営業時間 11:00~o.s14:50(15:30)
 17:00~o.s20:20(21:00)
 電話番号 (0859)-42-5400
 定休日 水曜日(祝日の場合、営業)

※天候・お料理の売り切れ等、諸事情により
 営業時間・休日を変更する事がございます。